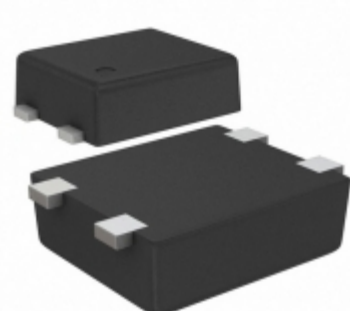


S-1000N16-I4T1G



Obrázky jsou pouze orientační.
Podrobné informace o produktu naleznete v části Technické údaje produktu.
Koupit S-1000N16-I4T1G s důvěrou od Component-World.HK, 1 rok záruka

SII SII Semiconductor Corporation

Part Number: [S-1000N16-I4T1G](#)

Výrobce: [SII Semiconductor Corporation](#)

Popis: IC VOLT DETECT N-CH 16V SNT-4A

Datový list: [S-1000 Series](#)

RoHS Status: Bez olova / V souladu RoHS

Ship From: Hong Kong

Shipment Way: DHL/Fedex/TNT/UPS/EMS

[Request For Quotation](#)

PARAMETR PRODUKTU

Part Number	S-1000N16-I4T1G	Výrobce	SII Semiconductor Corporation
Popis	IC VOLT DETECT N-CH 16V SNT-4A	Stav volného vedení / RoHS	Bez olova / V souladu RoHS
Dostupné množství	5732 pcs	Datový list	S-1000 Series
Kategorie	Integrované obvody (IC)	Napětí - Práh	1.6V
Typ	Voltage Detector	Dodavatel zařízení Package	SNT-4A
Série	S-1000	resetování Prodleva	-
resetovat	Active Low	Obal	Tape & Reel (TR)
Paket / krabice	4-SMD, Flat Leads	Výstup	Open Drain or Open Collector
Provozní teplota	-40°C ~ 85°C (TA)	Počet napětí Sledované	1
Typ montáže	Surface Mount	Úroveň citlivosti na vlhkost (MSL)	1 (Unlimited)
Stav volného vedení / RoHS	Lead free / RoHS Compliant	Detailní popis	Supervisor Open Drain or Open Collector 1 Channel SNT-4A

Component-World.com je spolehlivý distributor elektronických součástek. Specializujeme se na všechny elektronické komponenty řady SII Semiconductor Corporation. Máme 5732 kusy SII Semiconductor Corporation S-1000N16-I4T1G na skladě dostupných. Vyžádejte si citát z distributora součástí elektroniky na Component-World.com, náš prodejní tým vás bude kontaktovat do 24 hodin.

RFQ Email: info@Components-World.com

SOUVISEJÍCÍ PRODUKTY

	Část#: S-1000N16-I4T1U Popis: IC VOLT DETECT N-CH 16V SNT-4A	Výrobci: SII Semiconductor Corporation	Dotaz
	Část#: S-1000N15-N4T1U Popis: IC VOLT DETECTOR	Výrobci: SII Semiconductor Corporation	Dotaz
	Část#: S-1000N17-M5T1U Popis: IC VOLT DETECTOR	Výrobci: SII Semiconductor Corporation	Dotaz
	Část#: S-1000N17-I4T1U Popis: IC VOLT DETECT N-CH 17V SNT-4A	Výrobci: SII Semiconductor Corporation	Dotaz
	Část#: S-1000N15-I4T1G Popis: IC VOLT DETECT N-CH 15V SNT-4A	Výrobci: SII Semiconductor Corporation	Dotaz
	Část#: S-1000N17-I4T1G Popis: IC VOLT DETECT N-CH 17V SNT-4A	Výrobci: SII Semiconductor Corporation	Dotaz
	Část#: S-1000C46-M5T1G Popis: IC VOLT DETECTOR 46V SOT23-5	Výrobci: SII Semiconductor Corporation	Dotaz
	Část#: S-1000N15-M5T1G Popis: IC VOLT DETECT N-CH 15V SOT23-5	Výrobci: SII Semiconductor Corporation	Dotaz
	Část#: S-1000N17-N4T1G Popis: IC VOLT DETECT N-CH 17V SC-82AB	Výrobci: SII Semiconductor Corporation	Dotaz
	Část#: S-1000C46-N4T1U Popis: IC VOLT DETECTOR	Výrobci: SII Semiconductor Corporation	Dotaz
	Část#: S-1000C46-N4T1G Popis: IC VOLT DETECTOR 46V SC-82AB	Výrobci: SII Semiconductor Corporation	Dotaz
	Část#: S-1000N16-N4T1G Popis: IC VOLT DETECT N-CH 16V SC-82AB	Výrobci: SII Semiconductor Corporation	Dotaz
	Část#: S-1000N15-I4T1U Popis: IC VOLT DETECT N-CH 15V SNT-4A	Výrobci: SII Semiconductor Corporation	Dotaz
	Část#: S-1000N15-M5T1U Popis: IC VOLT DETECTOR	Výrobci: SII Semiconductor Corporation	Dotaz
	Část#: S-1000N16-M5T1U Popis: IC VOLT DETECTOR	Výrobci: SII Semiconductor Corporation	Dotaz
	Část#: S-1000N16-N4T1U Popis: IC VOLT DETECTOR	Výrobci: SII Semiconductor Corporation	Dotaz
	Část#: S-1000N17-M5T1G Popis: IC VOLT DETECT N-CH 17V SOT23-5	Výrobci: SII Semiconductor Corporation	Dotaz
	Část#: S-1000N16-M5T1G Popis: IC VOLT DETECT N-CH 16V SOT23-5	Výrobci: SII Semiconductor Corporation	Dotaz
	Část#: S-1000N15-N4T1G Popis: IC VOLT DETECT N-CH 15V SC-82AB	Výrobci: SII Semiconductor Corporation	Dotaz
	Část#: S-1000C46-M5T1U Popis: IC VOLT DETECTOR	Výrobci: SII Semiconductor Corporation	Dotaz

Související klíčová slova pro S-1000N16-I4T1G

SII Semiconductor Corporation S-1000N16-I4T1G.	S-1000N16-I4T1G distributor	S-1000N16-I4T1G dodavatel	S-1000N16-I4T1G Cena
S-1000N16-I4T1G Stáhnout datasheet.	S-1000N16-I4T1G Datasheet.	S-1000N16-I4T1G Stock.	koupit S-1000N16-I4T1G.
SII Semiconductor Corporation S-1000N16-I4T1G.			